

Kratka navodila system 20

avtomatski sistem vrat – to je record!



record

your global partner for entrance solutions

record.group

Seznam sprememb

B

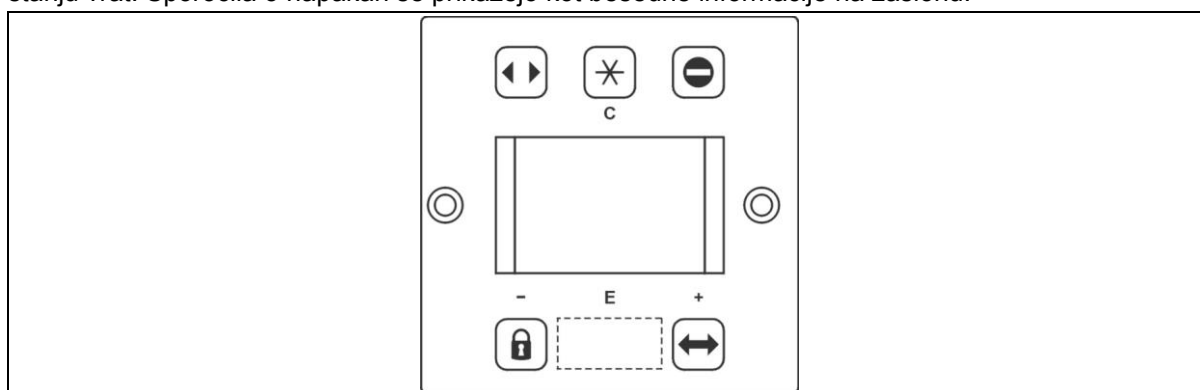
Blokiranje – zaklepanje nadzorne plošče preko tipkovnice	
Pomembno varnostno opozorilo: Zaklepanje pri funkciji evakuacijske poti	4
Blokiranje nadzorne plošče s ključnim stikalom (izbirno)	
Pomembno varnostno opozorilo: Zaklepanje pri funkciji evakuacijske poti	5

1 Navodilo za uporabo

Za delovanje avtomatskega sistema vrat se uporablja spodaj opisana elektronska krmilna enota z zaslonom (imenovana tudi BDE-D).

1.1 Izbira načinov obratovanja krmilne enote (BDE-D)

Elektronska nadzorna enota BDE-D je udobna enota za in nastavitve parametrov (neobvezno) za pogoje vrat. LCD zaslon z osvetljenim ozadjem daje s simboli in navadnim besedilom informacije o stanju vrat. Sporočila o napakah se prikažejo kot besedne informacije na zaslonu.



Tipka	Način obratovanja	Prikazovalni simbol	Funkcija
	Avtomatsko	 Avtomatsko	<ul style="list-style-type: none"> Neoviran prost prehod skozi vrat v obe smeri Največja širina odpiranja
	Stalno odprto	 Stalno odprto	<ul style="list-style-type: none"> Vrata ostanejo odprta, dokler ni izbran drug način obratovanja
	Enosmerno	 Enosmerno	<ul style="list-style-type: none"> Skozi vrata je mogoče iti samo v eno smer (npr. čas zapiranja prodajaln)
	Zaklenjeno	 Zaklenjeno	<ul style="list-style-type: none"> Vrata so zaprta in zaklenjena (če je zaklepanje na voljo) Vrata ostanejo zaklenjena tudi pri izpadu električnega toka
	Zmanjšana širina odpiranja	 Automatik	<ul style="list-style-type: none"> Neoviran prost prehod skozi vrata v obe smeri Zmanjšana širina odpiranja



OPOMBA

Zmanjšana širina odprtine je učinkovita tudi v načinih obratovanja (enosmerno) in (stalno odprto).

1.2 Izbira posebnih funkcij (BDE-D)

Uporaba tipke	Funkcija	Prikazovalnik	Opis
	Ročno obratovanje	 Ročno	<ul style="list-style-type: none"> Pritisnite tipko 2-krat zaporedoma Sistem se odpre/se ustavi po 2. pritisku tipke Sistem je mogoče sprožiti ročno Nazaj na drug način obratovanja <ul style="list-style-type: none"> Pritisk zelene tipke (npr. avtomatsko)
	Ročno obratovanje	 Ročno	<ul style="list-style-type: none"> Uporabite tipko v režimu stalno odprto Sistem je mogoče sprožiti ročno Nazaj na drug način obratovanja <ul style="list-style-type: none"> Pritisk zelene tipke (npr. avtomatsko)
	Enkratno odpiranje	 Zaklenjeno	<ul style="list-style-type: none"> Sistem je zaprt in zaklenjen 1 pritisk na tipko sistem odklene (če je na voljo) Izvajata se odpiranje in zapiranje Sistem se zopet zaklene, ko se zapre

1.3 Blokiranje – zaklepanje nadzorne plošče preko tipkovnice



POMEMBNO

Da bi preprečili nehoten zaklep vrat med uporabo stavbe, se mora v skladu s standardom DIN EN 16005 zaščititi izbira načina obratovanja zasilnih izhodov.

Če je omogočen način obratovanja „Zaklenjeno“, se lahko ta zaščiti npr. z dostopno kodo ali s ključem tako, da ga lahko spremeni le poučeno osebje.

Obratovalec avtomatskih vrat s funkcijo evakuacijske poti mora nadzorno ploščo med uporabo stavbe zakleniti v položaju „Avtomatsko“.

Zaporedje pritisnjenih tipk	Prikazovalnik	Opis
Blokiranje nadzorna plošče		
	 Avtomatsko	<ul style="list-style-type: none"> Nezaželeno manipuliranje nadzorne plošče je oteženo Nadzorna plošča je zaklenjena Zaklenjeno stanje BDE-D-ja je prikazano na zaslonu
Sproščanje blokade nadzorne plošče		
	 Avtomatsko	<ul style="list-style-type: none"> Zagotovljena je prosta izbira načina delovanja in posebnih funkcij



OPOMBA

Naprava ostane v načinu, ki je bil predhodno izbran

1.4 Blokiranje nadzorne plošče s ključnim stikalom (izbirno)



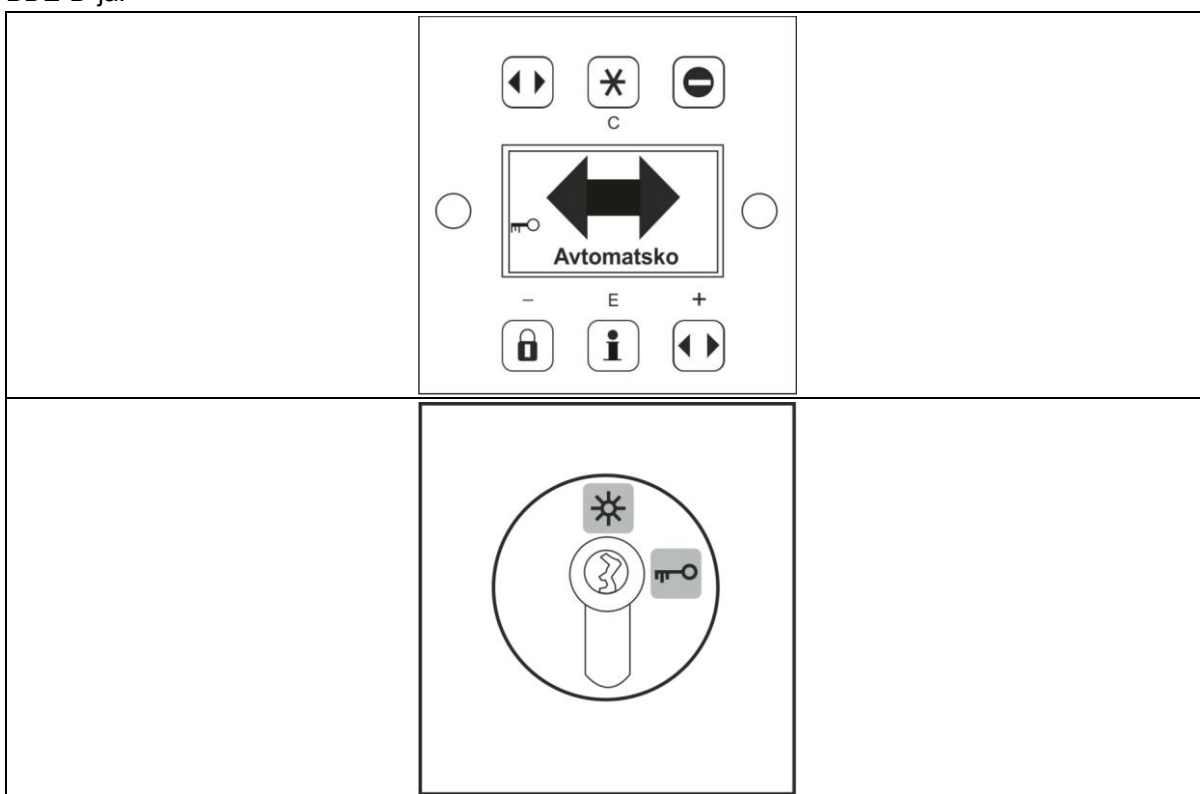
POMEMBNO

Da bi preprečili nehoten zaklep vrat med uporabo stavbe, se mora v skladu s standardom DIN EN 16005 zaščititi izbira načina obratovanja zasilnih izhodov.

Če je omogočen način obratovanja „Zaklenjeno“, se lahko ta zaščiti npr. z dostopno kodo ali s ključem tako, da ga lahko spremeni le poučeno osebje.

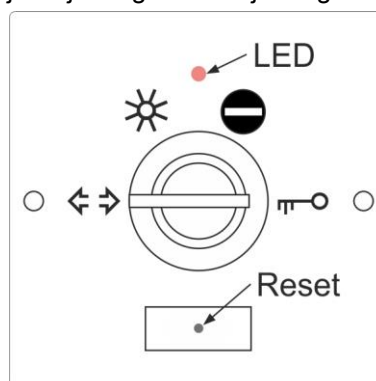
Obratovalec avtomatskih vrat s funkcijo evakuacijske poti mora nadzorno ploščo med uporabo stavbe zakleniti v položaju „Avtomatsko“.





Preko zunanje zapore upravljanja je mogoče učinkovito zaščititi nadzorno ploščo BDE-D proti neupravičenemu prestavljanju načina obratovanja. Zapora upravljanja je treba običajno namestiti v bližini BDE-D-ja.



1.5 Izbira načinov obratovanja (BDE-M)

Mehanska nadzorna enota BDE-M je opremljena s ključnim stikalom. Različne vrste obratovanja lahko nastavite s ključnim stikalom. Ključ ključnega stikala je mogoče odstraniti v vsakem položaju.



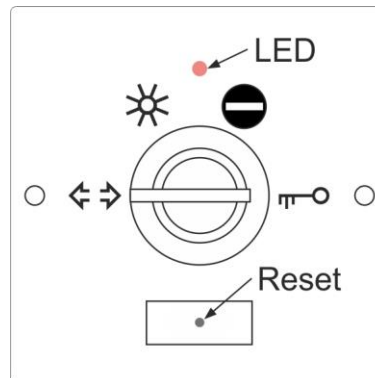
Tipka	Način obratovanja	Funkcija
	Avtomatsko delovanje s popolno širino odpiranja	Ta način obratovanja je privzeti način. Vrata se odprejo z aktiviranjem sprožilnega elementa (npr. radar). Po poteku časa, v katerem ostanejo vrata odprta, se vrata spet zaprejo.
	Stalno odprto in ročno obratovanje	Vrata se odprejo in ostanejo v odprtem položaju. Nato jih je mogoče opravljati ročno.
	Enosmerno	Vrata se odprejo samo z aktivacijo sprožilne enote (radar), ki je na notranji strani vrat ali preko kontakta pri obračanju ključa (SSK).
	Zaklepanje	Vrata se samodejno zaklenejo, ko jih zaprete. Odpiranje z zadnjo veljavno širino odpiranja se lahko sproži samo s kontaktom pri obračanju ključa (SSK). Pozor: Pri prekinitvi napajanja ni več zagotovljeno odpiranje vrat v zaklenjenem stanju brez dodatnega akumulatorja ali brez ročnega odklepanja!

1.5.1 Prikazovalnik obratovanja

BDE-M ima samo 1 svetlečo diodo (LED). Ta sveti, ko je na voljo omrežna ali akumulatorska napetost.

1.5.2 Tipka za ponastavitev

To skrito tipko je mogoče upravljati samo s 25-mm dolgo sponko za papir. V ta namen je v sredini logotipa majhna luknja.



Ko pritisnete gumb za približno 5 sekund, se ponovno zažene krmilna enota (ponastavitev programske opreme). Shranjene nastavitve se ohranijo.

Kontakt

→ Slovenia

record avtomatska vrata d.o.o. – Poslovna cona A 26 – 4208 Šenčur – tel. +386 590 74 100,
servis tel.: +386 41 613 670, e-mail: info@record.si – www.record.si

→ record global export

agtatec ag – Allmendstrasse 24 – 8320 Fehraltorf – švica
Tel.: +41 44 954 91 91 – e-mail: export@record.global – www.record.global

→ Headquarters

agtatec ag – Allmendstrasse 24 – 8320 Fehraltorf – švica
Tel.: +41 44 954 91 91 – e-mail: info@record.group – www.record.group



record

your global partner for entrance solutions